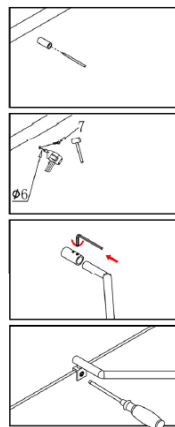


INSTRUKCJA INSTALACJI ŚCIANKI WALK IN

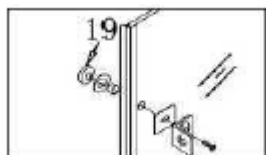


Przygotuj szybę do instalacji. Przy pomocy poziomnicy ustaw ją prawidłowo na posadce (do jej wyrównania mogą być konieczne dystanse silikonowe – nie zawiera zestaw).



Po zainstalowaniu szyby przykręcamy wspornik górny stabilizujący szybę.

Gdy wszystkie elementy są zamocowane silikonujemy szybę od dołu i przy ścianie i pozostawiamy do wyschnięcia na minimum 24h.



Zgodnie z rysunkiem skręć kątowniki od wewnętrznej strony ścianki prysznicowej.

Wyznać na ścianie punkty nawiertu.

Po umieszczeniu kołków w ścianie przykręć do niej szybę prysznicową.

