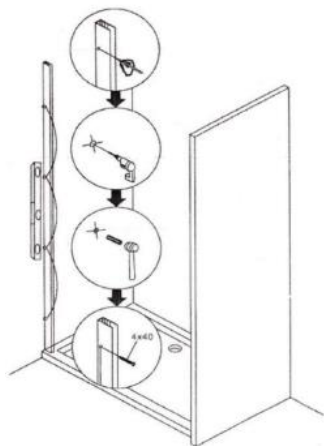


INSTRUKCJA INSTALACJI ŚCIANKI WALK IN



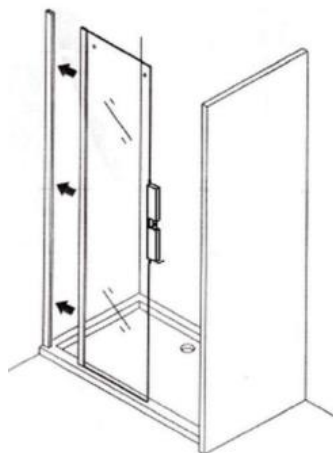
Listwę ścienną należy wypoziomować przy użyciu poziomnicy.

Następnie należy wykonać otwory w listwie i ścianie.

W otworach należy umieścić kołki (nie ma w zestawie).

Ponownie sprawdzamy poziom.

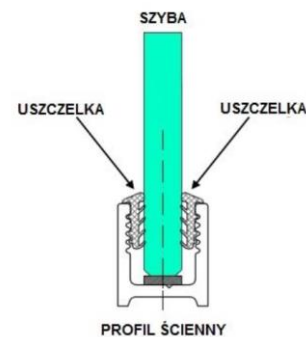
Przykręcamy śrubami listwę do ściany.



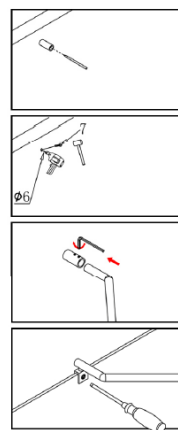
W zamontowany profil wsuwamy element szklany.

Poziomujemy szybę przy pomocy poziomnicy.

Szybę można wypoziomować za pomocą silikonowych klinów pomiędzy szybą a posadzką (nie zawarte w zestawie).



Pomiędzy profil a szybę wprowadzamy uszczelki bądź silikon (w zależności od szerokości profilu)



Po zainstalowaniu szyby przykręcamy spornik górny stabilizujący szybę.

Gdy wszystkie elementy są zamocowane silikonujemy szybę od dołu i przy profilu i pozostawiamy do wyschnięcia na minimum 24h.